

# GreenSchool

**Transformer des écoles publiques  
en entreprises sociales**

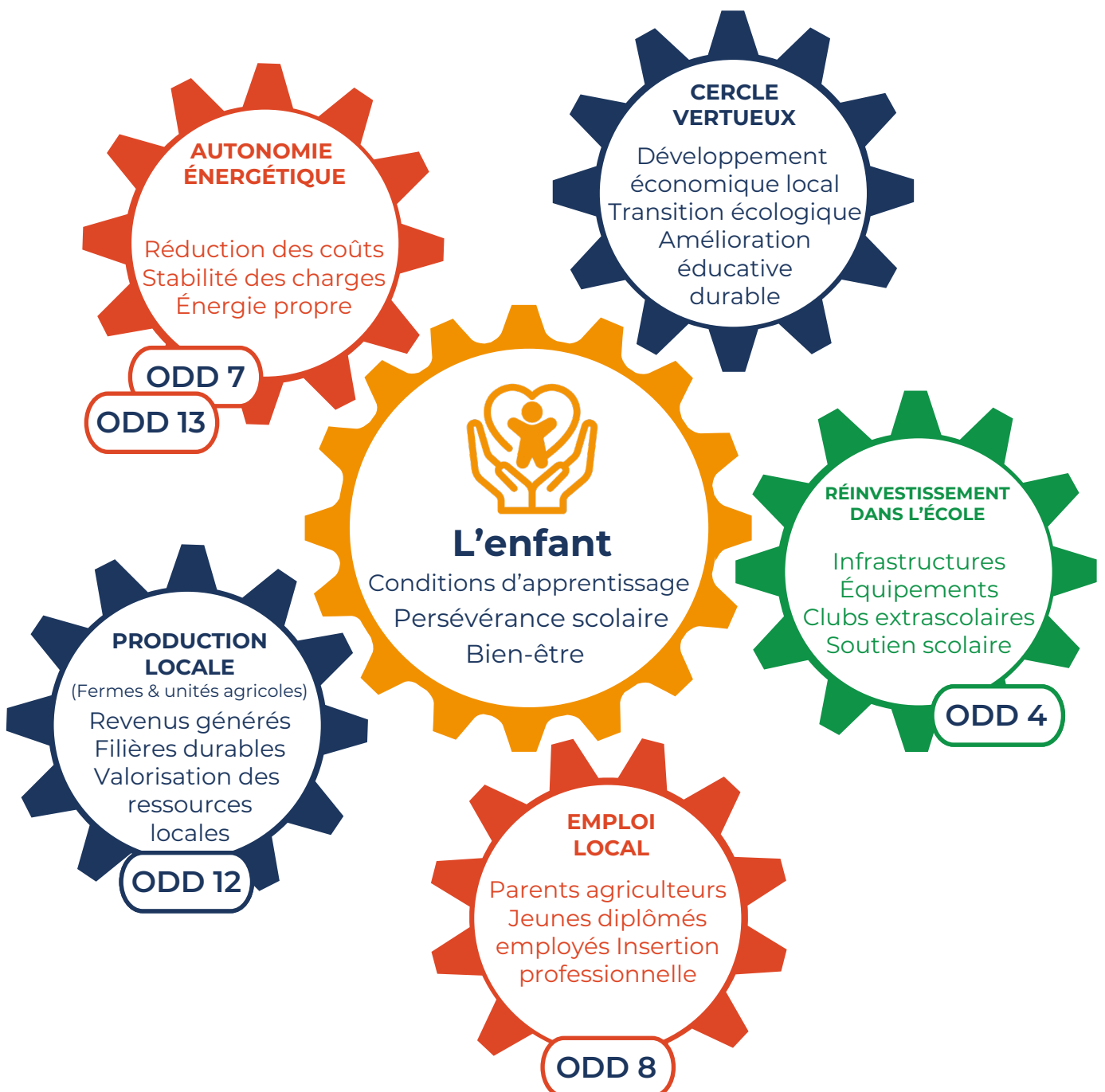


GreenSchool



# INTRODUCTION

**GREENSCHOOL** : Un modèle qui relie transition écologique, développement économique local et amélioration durable des conditions d'apprentissage.



Le modèle GREENSCHOOL permet :



**Infrastructure**

Mise en conformité des installations électriques, étanchéité des toitures, isolation thermique des bâtiments...



**Santé**

Accès à l'eau potable et à l'hygiène : rénovation des sanitaires, consultations médicales en ligne, mise à disposition de culottes hygiéniques lavables.



**Education**

Création de clubs extra scolaires ludiques (entrepreneuriat, cinéma, médias, web design, sport...), soutien scolaire gratuit, achat de matériel pédagogique ...

# Le projet pilote — Makthar (Siliana)

Makthar, ville située dans le gouvernorat de Siliana (centre de la Tunisie) constitue le site pilote à partir duquel le modèle GreenSchool a été conçu, développé, testé et consolidé par Wallah We Can.

Ce projet a permis de démontrer la faisabilité d'une approche combinant autonomie énergétique, production agricole locale et réinvestissement des bénéfices générés dans l'éducation.

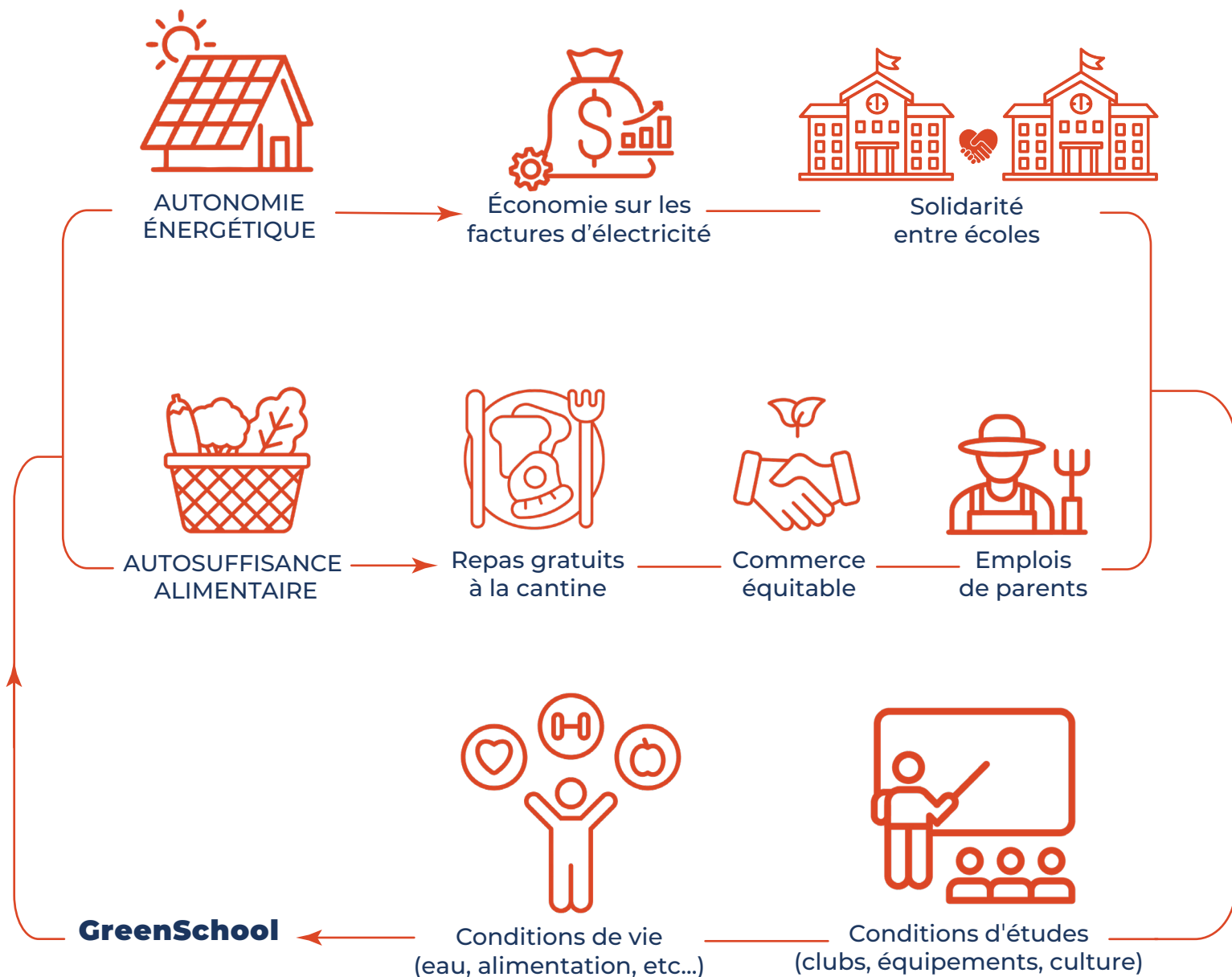
Le collège de Makthar a été équipé de 140 panneaux photovoltaïques, permettant d'atteindre la capacité de production énergétique nécessaire au Collège et à ses 640 élèves.



# GreenSchool Makthar

## Le projet pilote

Quand l'**autonomie énergétique** et la **production alimentaire** permettent d'améliorer le cadre de vie et d'études des élèves !



# GreenSchool Makthar

## Les résultats

### Autonomie énergétique

Grâce à l'installation de **140** panneaux photovoltaïques,

- Le collège garantit une capacité de production pour assurer sa consommation.
- Le surplus de production est redistribué à **3** autres établissements de la région.

### Autosuffisance alimentaire

Garantir des **repas équilibrés** et **gratuits** aux élèves à travers l'exploitation de **8** hectares de terres agricoles :

- Les repas sont élaborés par une équipe de **nutritionnistes** en collaboration avec des agronomes.
- Les terres sont cultivées par des **parents en situation de précarité** qui ont reçu une formation à l'agriculture raisonnée (**Kid'chen**)
- **L'excédent agricole est commercialisé** pour assurer la viabilité économique du projet.

# Mise à l'échelle : Régionalisation du modèle GreenSchool

## Sidi Mechreg (gouvernorat de Bizerte)

La planification triennale engagée en 2024 prévoit le développement d'activités agricoles visant à soutenir l'autonomie économique des parents tout en contribuant à la réhabilitation des écoles.

Dix GreenSchools sont réhabilitées dans le gouvernorat de Bizerte : la GreenSchool de Sidi Mechreg, mais également celles de Hay Hached, Boujrira ou encore Tamra.

Enfin, le dispositif régional GreenSchool comprend trois fermes agricoles d'une superficie totale de 29 hectares, un centre de formation, deux unités de transformation ainsi qu'un incubateur dédié au développement de micro-projets locaux."



Le projet dispose actuellement d'environ 29 hectares de terres agricoles équipées, intégrant des systèmes d'irrigation durable ainsi que deux unités de transformation, une cosmétique et une alimentaire, un centre de formation et un incubateur pour des micro-projets.

Ces différentes structures dégagent des bénéfices, qui sont réinvestis dans la réhabilitation et l'équipement des dix GreenShools du projet.

En structurant une production régulière et adaptée aux besoins locaux, le projet GreenSchool Bizerte favorise également la montée en compétences des bénéficiaires impliqués et la mise en valeur d'initiatives locales incubées sur place.

Le projet mise également sur le développement intégré de filières agricoles à forte valeur ajoutée, notamment l'apiculture, la production d'huiles essentielles, de plantes médicinales, ainsi que des cultures ciblées. Les produits issus de ces filières sont commercialisés via « WWC Le Label », la boutique solidaire de Wallah We Can.

## CHIFFRES CLÉS des GreenSchools Tunisie

**+500**

Parents d'élèves formés en 2025.

**150**

emplois créés.

**+9000**

Enfants bénéficiaires

**11**

établissements scolaires  
10 écoles primaires  
et 1 collège.

# Emploi local, jeunes diplômés & réinvestissement dans l'école

Le modèle GreenSchool crée un lien direct entre  
développement économique local  
et amélioration de l'éducation :



**Insertion des jeunes diplômés au chômage**  
Formation, embauche et salarisation comme animateurs de clubs extrascolaires et assistants pédagogiques (soutien scolaire)

**Réinvestissement**  
Réinvestissement des bénéfices dans l'école (infrastructures, équipements, santé /hygiène, alimentation).

**Employabilité**  
Employabilité et revenus pour les parents d'élèves /agriculteurs via les activités agricoles et de transformation.

# WWC Le Label : Un outil de financement solidaire du modèle GreenSchool

Pour GreenSchool, Wallah We Can a développé **WWC Le Label**, une boutique solidaire dédiée à la commercialisation de produits artisanaux et agricoles. Les produits proposés via **WWC Le Label** proviennent des fermes et unités de production et transformation locales.

Les revenus générés par ces ventes sont directement réinvestis dans les projets éducatifs de l'association : Réhabilitation des établissements, amélioration des conditions de vie des élèves, financement d'activités didactiques et pédagogiques. Le Label constitue ainsi un levier économique central du modèle GreenSchool, permettant de relier production locale, consommation responsable et financement durable de l'éducation.

# Internationalisation du modèle GreenSchool

Le modèle **GreenSchool** est conçu comme un cadre répliquable et adaptable, destiné à accompagner des établissements éducatifs situés dans des contextes fragiles, au-delà du site pilote en Tunisie. Aujourd'hui, nous déployons et adoptons cette approche au Liban, à Jérusalem Est et en Palestine.

- Au Liban, l'orphelinat des **Sœurs Antonines à Achkout** constitue une étape clé de ce déploiement :  
La réhabilitation du bâtiment et l'autonomie énergétique s'accompagnent du développement d'activités agricoles, destinées à soutenir durablement le fonctionnement de l'établissement et l'accueil des orphelins.
- À **Jerusalem Est**, Wallah We Can réhabilite une crèche. En **Palestine**, en Cisjordanie et à Gaza, les écoles soutenues par l'association ont vocation à évoluer vers le modèle GreenSchool, reposant notamment sur des coopératives agricoles dont les bénéficiaires contribueront, à moyen terme, au soutien des établissements scolaires.

À travers ces initiatives, GreenSchool s'affirme comme un modèle international reliant éducation, autonomie économique et développement local, au service des droits de l'enfant.



Parents Agriculteurs



GreenSchool de Makthar



Formation des parents d'élèves au sein de notre  
Centre de Formation à Sidi Mechreg

# ARTICLES DE PRESSE



## LA STAMPA



**Libération**

# ARTICLES DE PRESSE



**L'EXPRESS**

**Forbes**



**Le Monde**