



SOMMAIRE

- INTRODUCTION
- CONTEXTE ET MÉTHODE
- NOS PROJETS - TUNISIE
- NOS PROJETS - WORLDWIDE



INTRODUCTION

Forte d'une solide expérience de terrain au niveau local, notre organisation se déploie désormais à l'international.

Notre démarche vise à mettre en œuvre des projets sociaux et environnementaux concrets, fondés sur des solutions entrepreneuriales durables, adaptées aux besoins spécifiques de chaque territoire.

Nous nous inscrivons dans une logique de pérennité des projets, et non d'actions ponctuelles, tout en conservant notre ADN : l'éducation partout, pour tous.



WALLAH
WE CAN

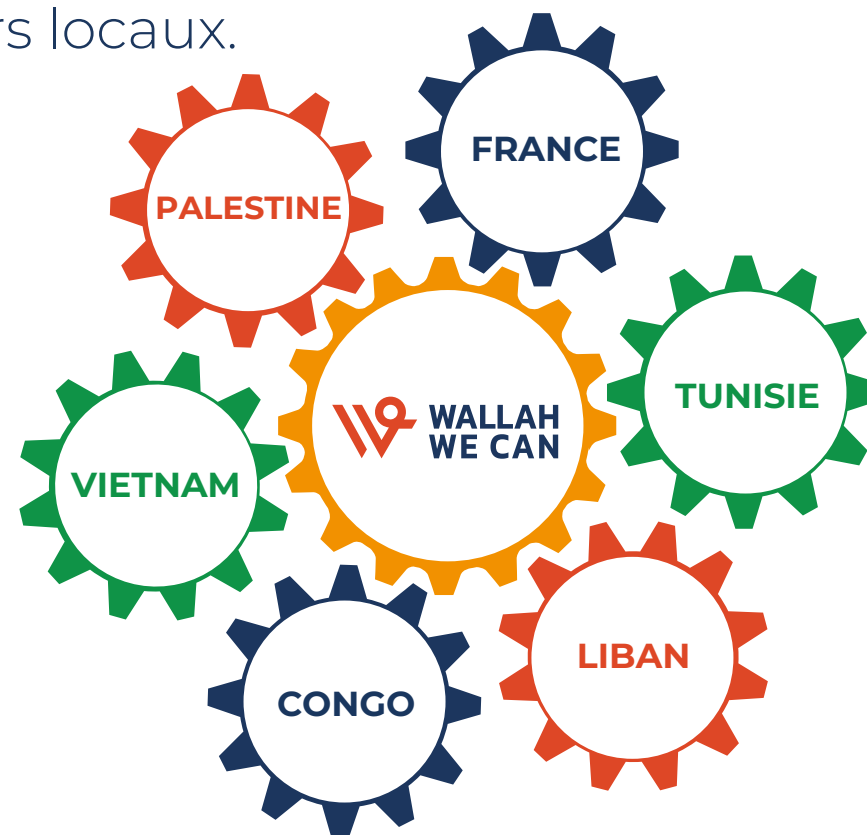
CONTEXTE

Née en Tunisie, Wallah We Can agit au plus près des réalités de terrain et lutte contre les inégalités auxquelles sont confrontées les populations, notamment en matière d'éducation, de santé et d'accès aux droits sociaux et économiques.

Fondée en 2012, l'association développe des projets concrets et durables, qui allient éducation, engagement communautaire et autonomie, reposant sur une collaboration étroite avec les acteurs locaux.

Avec Wallah We Can Worldwide, nous déployons cette approche aujourd'hui à l'international.

Pour chaque territoire dans lequel nous intervenons, nous adaptons nos solutions aux besoins identifiés au préalable : ainsi, nous garantissons la durabilité et la pérennité de nos actions.



NOTRE MÉTHODE



Chaque projet mené par Wallah We Can débute par l'identification d'un besoin réel, observé directement sur le terrain.

À partir de ce diagnostic, l'association construit des réponses adaptées, en collaboration avec les acteurs locaux et les communautés concernées, afin de garantir la pertinence des projets.

Ceux-ci sont pensés pour s'inscrire dans la durée : un suivi régulier et une évaluation en continu, intégrant le feed-back des bénéficiaires, est mis en place.

Cette approche directe permet de renforcer l'autonomie des personnes et des structures accompagnées : c'est la vision et l'ambition à long terme de Wallah We Can Worldwide.



NOS PROJETS - TUNISIE



GREENSCHOOL

Nous transformons des établissements publics en écosystèmes éducatifs autonomes. En Tunisie, les GreenSchools de Makthar et Bizerte combinent éducation, agriculture et production locale à travers cultures et productions agricoles sous la marque “WWC le label”, portée par l’association.

Ces productions, réalisées au sein des fermes GreenSchools - avec l’implication de parents d’élèves salariés -, génèrent des revenus qui sont réinvestis dans les écoles, tout en contribuant à la création d’emplois et à la réduction du chômage dans les communautés locales.



GreenSchool

GREENSCHOOL Makthar

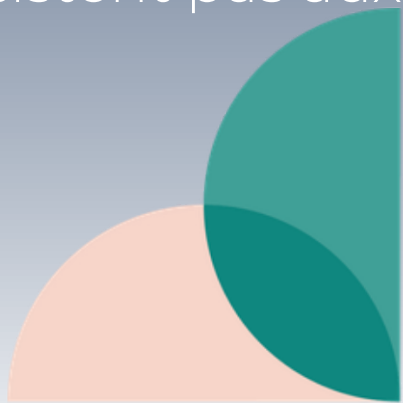
Notre projet pilote



ECOLIBREE

Ce projet est porté par Wallah We Can afin de lutter pour la justice menstruelle en milieu scolaire. Développé en partenariat avec l'industrie textile, il repose sur la production et la commercialisation de culottes hygiéniques lavables. Les bénéfices générés par la commercialisation internationale permettent de financer la distribution gratuite de protections à l'échelle locale.

Par ailleurs, ce projet entend lutter contre le tabou de l'hygiène menstruelle : en éduquant et informant grâce à des ateliers dédiés. Ces ateliers d'information ont un autre objectif : ils luttent contre le décrochage scolaire dont sont victimes les jeunes filles, qui bien souvent n'assistent pas aux cours en période de menstruations.



ecolibree

Committed to fight for menstrual justice



 WALLAH
WE CAN



 **ecolibree**
Committed to fight for menstrual justice



L'AMBASSADE DE L'ENFANCE



L'Ambassade de l'Enfance est un dispositif porté par Wallah We Can visant à renforcer l'accès à l'éducation et la participation citoyenne des jeunes dans des contextes fragiles.

Ce projet permet de professionnaliser les clubs scolaires et extrascolaires, d'offrir du soutien scolaire gratuit aux enfants scolarisés dans les GreenSchools, tout en intégrant une dimension nutritionnelle à travers la distribution de barres protéinées 100 % naturelles, fabriquées par l'association. Ce dispositif offre également une opportunité de formation et d'insertion professionnelle pour des jeunes diplômés chômeurs sur le terrain. L'Ambassade de l'Enfance a vocation à être étendue progressivement à l'ensemble du territoire tunisien, ainsi qu'à nos projets à l'international : cette mise à l'échelle se fera en fonction des besoins identifiés sur nos différents terrains d'action.



AMBASSADE DE L'ENFANCE



AMBASSADE
DE L'ENFANCE

WALLAH
WE CAN

BARRE PROTÉINÉE WWC



CRESCENDO

CRESCENDO est un projet musical porté par Wallah We Can qui utilise la musique comme outil d'expression, de coopération et d'engagement citoyen des jeunes.

Le projet s'inscrit dans un contexte où la violence en milieu scolaire est un enjeu majeur en Tunisie. CRESCENDO exprime un engagement fort : promouvoir les droits des jeunes et dénoncer ces violences.

Le projet a déjà mobilisé des artistes majeurs de la scène tunisienne comme ALA ou Lotfi Bouchnak, en mêlant rap et musique classique, langue française et dialecte tunisien, brisant ainsi certains stéréotypes tout en touchant un public large et diversifié.

CRESCENDO, c'est un projet par les jeunes pour les jeunes !





Sources Tunisia 88



GreenSchool



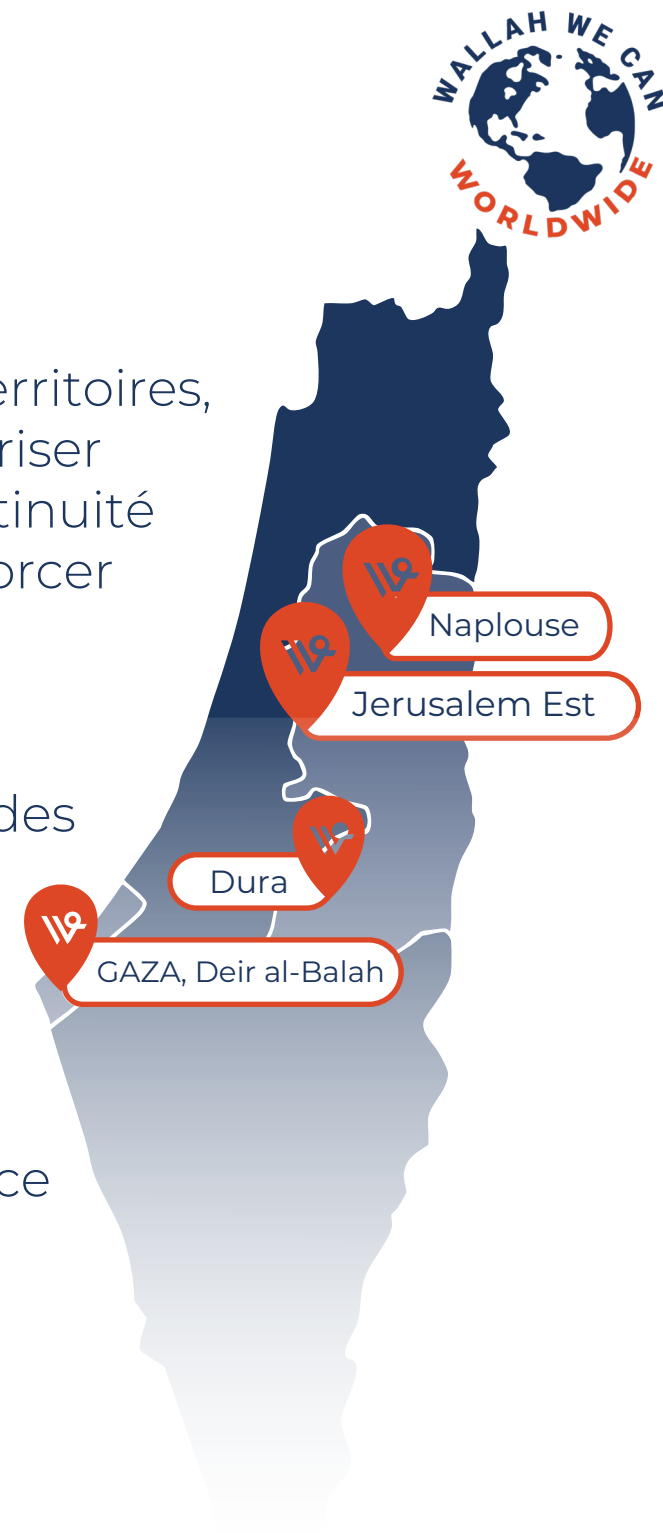
WALLAH WE CAN PALESTINE

Contexte & enjeux

En Palestine, Wallah We Can intervient sur l'ensemble des territoires, aussi bien à Gaza qu'en Cisjordanie, afin de restaurer et sécuriser des environnements d'apprentissage, de maintenir une continuité éducative dans un contexte de crise et d'occupation, et renforcer la résilience locale grâce au développement d'initiatives communautaires.

En raison de l'occupation israélienne, les enfants font face à des conditions d'enseignement fortement dégradées en Cisjordanie et quasi inexistantes à Gaza. Pression sécuritaire, instabilité chronique et besoins humanitaires immenses affectent durablement l'accès à l'éducation.

Les actions menées par Wallah We Can répondent à l'urgence tout en contribuant à bâtir des solutions durables, adaptées aux réalités locales.



INTERVENTIONS PAR TERRITOIRE

Gaza — Habiba School (Deir El-Balah)



Recréer un cadre éducatif socialisant et protecteur pour des enfants survivants du conflit militaire, en combinant éducation quotidienne, nutrition et activités ludiques.

- **Infrastructures & équipements :** salles de classe équipées, installations sanitaires, énergie solaire et aménagements extérieurs.
- **Fonctionnement :** équipe éducative, repas, fournitures scolaires, hygiène et activités éducatives.





INTERVENTIONS PAR TERRITOIRE

Dura – Écoles “Palestine” et Al Zahra

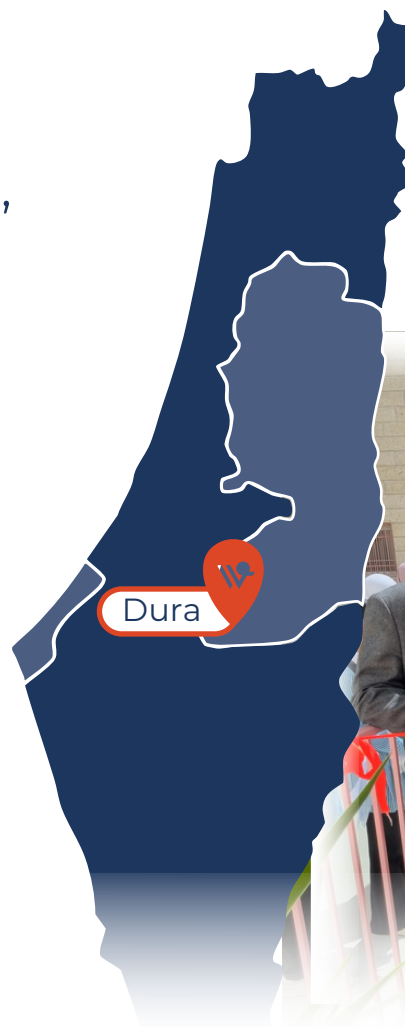
Les travaux, menés en partenariat avec la municipalité de Dura, visent à sécuriser et remettre à niveau des infrastructures existantes afin d'améliorer immédiatement la qualité et la sécurité de l'apprentissage.

- **École “Palestine”**

Principaux livrables : mobilier scolaire, menuiseries, éclairage, équipements pédagogiques.

- **École “Al-Zahra”**

Travaux : rénovation des salles, éclairage, espaces communs et équipements pédagogiques. Infrastructures : salles de classe, laboratoires, cantine, sanitaires.



INTERVENTIONS PAR TERRITOIRE

Dura – Coopérative Al-Baydar

Le projet comprend l'appui à une coopérative féminine déjà établie et enregistrée légalement, afin de renforcer un écosystème local de production agro-alimentaire.

Cette initiative contribue à l'autonomie économique locale et à la modélisation du concept GreenSchool pour les écoles Palestine et Al-Zahra.

- **Statut :**

Coopérative enregistrée (n°1316),
marque commerciale « Al-Baydar ».

- **Production :**

Maftoul, mélasse de raisin,
feuilles de vigne, vinaigre de
pomme, makdous, épices,
plantes sèches.



INTERVENTION PAR TERRITOIRE

Naplouse (Palestine) - Centre culturel Samir & Omar Abdelhadi



Ouverture

À Naplouse, au cœur d'un quartier densément peuplé, les enfants et les familles disposent de très peu d'espaces sûrs pour apprendre, créer ou se retrouver.

Dans une ville où les enfants représentent 42 % de la population, la municipalité de Naplouse a fait de la protection de l'enfance, de l'accès à la culture et du développement social une priorité.

Le Centre culturel Samir & Omar Abdelhadi est un bâtiment déjà construit (1 500 m², 2 étages), qui a été livré à la municipalité. Cependant, il doit désormais être meublé et équipé afin de pouvoir être opérationnel.



RÉSUMÉ DU PROJET



Objet

Ameublement, équipements et mise en fonctionnement d'un centre culturel multifonctionnel.



Localisation

Naplouse-Est
(zone sans centre culturel existant)



Porteur

Municipalité de
Naplouse
(institution
semi-publique)



Public prioritaire

Enfants,
jeunes
et femmes.

PRINCIPALES ACTIVITÉS PRÉVUES

Exemples

- Arts plastiques et artisanat (dessin, calligraphie, recyclage, broderie, savon).
- Musique (piano, oud, guitare, chorale) et ateliers artistiques.
- Théâtre/cinéma et événements culturels (cérémonies, projections, conférences).
- Bibliothèque enfants, clubs de lecture, programmes de langues.
- Club d'été (juin-juillet) : 100 enfants.

CE QUE LE CENTRE PERMETTRA

Impacts attendus

- Créer un espace sûr, inclusif et accessible pour les enfants et les familles.
- Développer la créativité et les compétences (arts, musique, lecture, langues, théâtre).
- Proposer des actions de sensibilisation et de prévention (dont protection de l'enfance).
- Renforcer la cohésion sociale et les opportunités locales (artistes, jeunes, femmes artisanes).



CHIFFRES CLÉS



Naplouse

~ **177 000** Habitants

Part d'enfants

42 % de la population

Bâtiment

1 500 m²
– 2 étages + terrasse

Livraison

2025
Bâtiment terminé
– non opérationnel

Coût de construction

1 000 000 USD
(financé par donateurs privés)

DEMANDE DE FINANCEMENT

Le financement recherché vise à rendre le centre immédiatement fonctionnel

Phase 1

Durée estimée de mise en œuvre 6 mois

125 000 USD

Ameublement et équipement

Phase 2

100 000 USD

Future, distincte
Installation de panneaux solaires

WALLAH WE CAN LIBAN

Au Liban, Wallah We Can Worldwide développe une GreenSchool au sein de l'orphelinat des Sœurs Antonines, situé à Achkout (Keserwan), à environ 30 km de Beyrouth.

Ce site de 33 000 m² accueille entre 80 et 100 orphelins, enfants et jeunes adultes.

Ce projet vise à transformer l'orphelinat en un écosystème éducatif et agricole autonome, en s'appuyant sur les principes de la GreenSchool : éducation, durabilité environnementale, autonomie énergétique et économique.



WALLAH WE CAN FRANCE



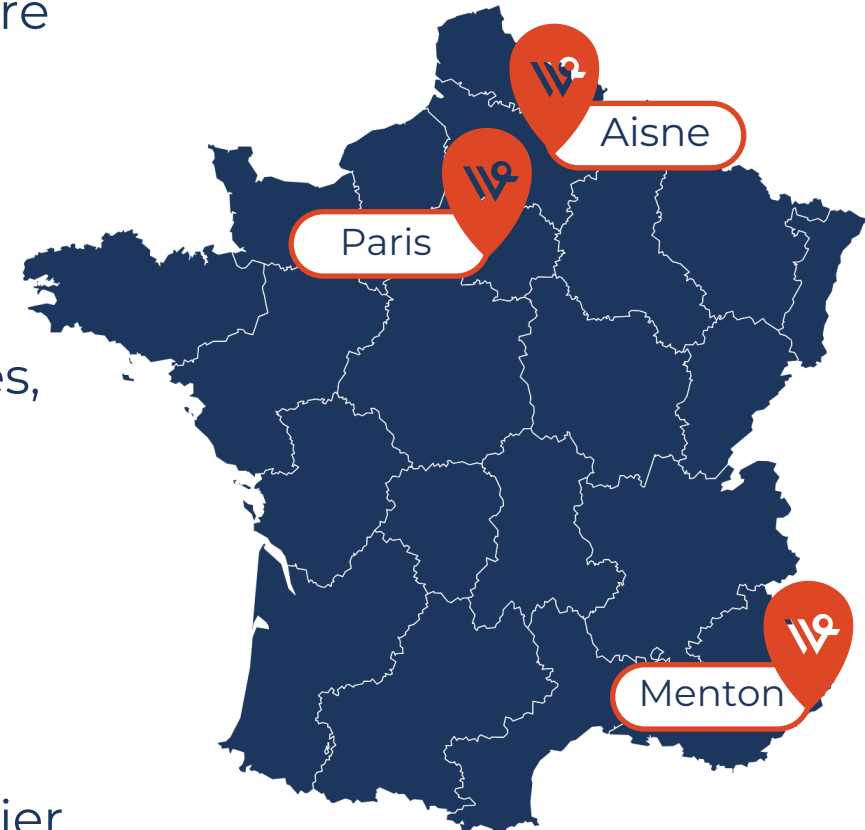
1. Ecolibree, Justice menstruelle

Né en Tunisie, où la précarité menstruelle constitue un frein majeur à la scolarité et à la dignité de nombreuses adolescentes, le projet Ecolibree a été déployé en France afin de répondre à une problématique encore largement invisibilisée.

En France, nous menons :

- Des ateliers d'éducation menstruelle en milieu éducatif.
- Des distributions de kits de culottes menstruelles, notamment dans le département de l'Aisne (région Hauts-de-France).

C'est également en France qu'est né notre modèle d'achat solidaire : 1 acheté = 1 offert.
(Pour chaque kit vendu à l'international, un kit est offert à une jeune fille en Tunisie, permettant de relier économie sociale et solidarité internationale).



NOS ACTIONS



2. Conventions, partenariats académiques et sensibilisation

Nous avons établi un partenariat avec **La Voix de l'Enfant**, première fédération d'associations de protection de l'enfance en France, qui soutient notamment le déploiement de notre projet à Gaza.

Nous avons signé des conventions avec trois partenaires sociaux pour la fourniture de kits de protections hygiéniques à des jeunes en situation de vulnérabilité.

Dans le cadre du développement et de la promotion de nos actions, nous avons conclu plusieurs conventions avec des établissements d'enseignement supérieur, notamment **Sciences Po Menton** et **ESSEC Business School, Paris**.

Ces partenariats contribuent à renforcer la sensibilisation des étudiants aux enjeux sociaux et environnementaux, tout en créant des passerelles entre engagement académique et action de terrain.





Ambassade de Palestine en Tunisie



Inauguration école Palestine à Dura



Partenariat dans l'Aisne & Mise en accord avec notre partenaire la fondation Eboko pour la livraison de kits de culottes hygiéniques lavables.



Inauguration école à Dura



Livraison au Vietnam de nos kits de culottes hygiéniques lavables.



Distribution de collations et scolarité à l'école Habiba à Gaza



Signature d'accord avec la municipalité de Dura



Chantier de l'école Palestine à Dura



WALLAH WE CAN
WORLDWIDE





EN COLLABORATION AVEC

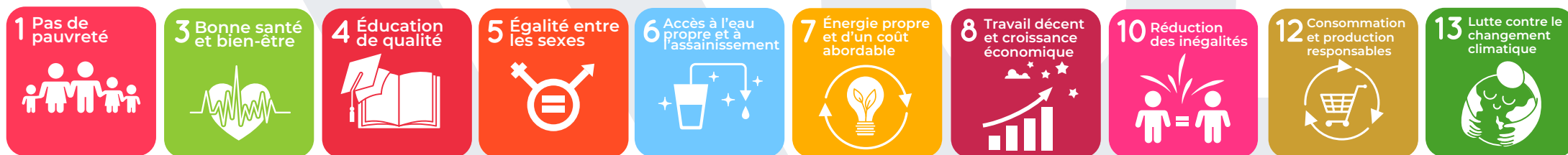


Antonine Sisters



AGIR ENSEMBLE, MAINTENANT.

Wallah We Can met en place des projets qui ont déjà été bénéfiques à plus de 9 000 enfants sur 3 continents. Les actions de Wallah We Can contribuent à plusieurs Objectifs de Développement Durables (ODD) des Nations Unies :



Pour poursuivre ses actions, Wallah We Can Worldwide recherche des soutiens financiers ou techniques, ainsi que des coopérations de terrain avec des partenaires engagés. Pour soutenir les actions de Wallah We Can Worldwide et contribuer au développement de nos projets, vous pouvez :

Adhérez à Wallah We Can WorldWide
où que vous soyez
Cliquez sur l'image suivante



Faites un don pour soutenir
nos projets
Cliquez sur l'image suivante



ARTICLES DE PRESSE

Challenge^s

euronews.



Forbes



TV5
MONDE

Le Monde

ALJAZEERA



LA STAMPA

L'EXPRESS

ARAB NEWS



Wallah We Can



wallah_we_can



Wallah We Can



Wallah We Can Global

 lotfiamadi@wallahwecan.org

 <https://wallahwecan.org/>

 +216 27 068 084

WALLAH
WE CAN