

GreenSchool

تحويل المدارس العمومية
إلى مؤسسات اجتماعية



GreenSchool



المقدمة

GREENSCHOOL : نموذج يربط بين التحول البيئي، والتنمية الاقتصادية المحلية، وتحسين مستدام لظروف التعلم.



يتيح نموذج GREENSCHOOL :

مطابقة التجهيزات الكهربائية للمعايير،
عزل الأسطح، والعزل الحراري للمباني...



الوصول إلى مياه الشرب وخدمات النظافة:
تجديد المرافق الصحية، استشارات طبية عن
بُعد،



إحداث أندية لامنهجية ترفيهية
(ريادة الأعمال، السينما، الإعلام، تصميم الويب،
الرياضة...)، تقديم دعم دراسي مجاني، واقتناء
معدات تربوية...



المشروع النموذجي — مكتر (سليانة)

تُعدّ مكتر، وهي مدينة تقع في ولاية سليانة (وسط تونس)، الموقع النموذجي الذي تم من خلاله تصميم وتطوير واختبار وترسيخ نموذج GreenSchool من قبل Wallah We Can.

وقد أتاح هذا المشروع إثبات جدوى مقارنة تجمع بين الاستقلالية الطاقية، والإنتاج الزراعي المحلي، وإعادة استثمار العائدات المحققة في قطاع التعليم.

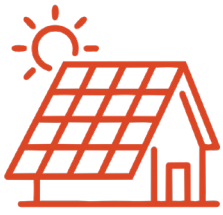
وقد تم تجهيز إعدادية مكتر بـ 140 لوحًا كهروضوئيًا، مما مكّن من توفير القدرة الإنتاجية للطاقة اللازمة لفائدة المؤسسة و640 تلميذًا بها.



مكثر GreenSchool

المشروع النموذجي

عندما تساهم الاستقلالية الطاقية والإنتاج الغذائي في تحسين ظروف العيش والدراسة لدى التلاميذ !



الاستقلالية
الطاقية



توفير في فواتير
الكهرباء



التضامن بين
المدارس



الاكتفاء الذاتي
الغذائي



وجبات مجانية
في المطعم
المدرسي



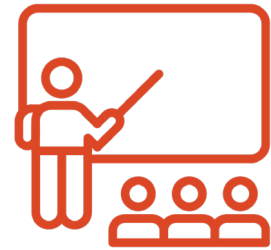
التجارة
العادلة



توفير فرص
عمل لأولياء
الأمر



ظروف العيش (الماء،
الغذاء، إلخ...)



ظروف الدراسة
(الأندية، التجهيزات،
الثقافة)

GreenSchool

مكثر GreenSchool

النتائج

الاستقلالية الطاقية

بفضل تركيب **140** لوحًا
كهروضوئيًا

- تضمن الإعدادية قدرة إنتاجية كافية لتغطية
- ويتم إعادة توزيع الفائض الإنتاج **3** على مؤسسات تعليمية أخرى في المنطقة.

الاكتفاء الذاتي الغذائي

- ضمان وجبات متوازنة ومجانية للتلاميذ من خلال استغلال **8** هكتارات من الأراضي الزراعية:
- يتم إعداد الوجبات من قبل فريق من أخصائيي التغذية، بالتعاون مع مهندسين
 - وتُستغل الأراضي الزراعية من قبل أولياء أمور في وضعيات هشة، تلقوا تكوينًا في الفلاحة المستدامة
 - ويتم تسويق الفائض الزراعي لضمان الاستدامة الاقتصادية للمشروع.

التوسّع: إقلمة نموذج GreenSchool

سيدي مشرق (ولاية بنزرت)

تتضمن الخطة الثلاثية التي تم إطلاقها سنة 2024 تطوير أنشطة زراعية تهدف إلى دعم الاستقلالية الاقتصادية لأولياء الأمور، مع المساهمة في إعادة تأهيل المدارس.

وقد تم تأهيل عشر مدارس GreenSchool في ولاية بنزرت، من بينها مدرسة سيدي مشرق، إضافة إلى مدارس حي حشاد، بوجريرة وتمرة.

كما يشمل النظام الجهوي GreenSchool ثلاث مزارع فلاحية تمتد على مساحة إجمالية قدرها 29 هكتارًا، ومركزًا للتكوين، ووحدين للتحويل، بالإضافة إلى حاضنة مخصّصة لتطوير المشاريع الصغرى المحلية.



يتوفر المشروع حاليًا على حوالي هكتارًا من الأراضي الزراعية المجهزة، التي تعتمد على أنظمة ري مستدامة، إضافة إلى وحدتي تحويل (إحدهما تجميلية والأخرى غذائية)، ومركز للتكوين، وحاضنة مخصصة للمشاريع الصغرى.

وتُحقّق هذه الهياكل المختلفة عائدات مالية يتم إعادة استثمارها في إعادة تأهيل وتجهيز عشر مدارس GreenSchool ضمن المشروع.

ومن خلال تنظيم إنتاج منتظم وملائم مع الاحتياجات المحلية، يساهم مشروع GreenSchool بنزرت أيضًا في تطوير مهارات المستفيدين المشاركين، وتعزيز المبادرات المحلية التي يتم احتضانها في عين المكان.

كما يركز المشروع على تطوير متكامل لسلاسل فلاحية ذات قيمة مضافة عالية، لا سيما في مجالات تربية النحل، وإنتاج الزيوت الأساسية، والنباتات الطبية، إضافة إلى زراعات موجهة.

ويتم تسويق المنتجات الناتجة عن هذه السلاسل عبر «WWC Le Label»، وهو المتجر التضامني التابع لـ Wallah We Can.

الأرقام الرئيسية لمدارس GreenSchool في تونس

+500

أولياء التلاميذ الذين تم
تكوينهم سنة 2025

150

مناصب شغل مُحدّثة

+9000

الأطفال المستفيدون

11

المؤسسات التعليمية
10 مدارس ابتدائية
وإعدادية واحدة

التشغيل المحلي، الشباب من حاملي الشهادات وإعادة الاستثمار في المدرسة

يُنشئ نموذج GreenSchool رابطًا مباشرًا بين التنمية
الاقتصادية المحلية وتحسين التعليم:



**إدماج الشباب من حاملي
الشهادات العاطلين عن العمل.**
تكوينهم وتوظيفهم ومنحهم
أجورًا كمنشطين في الأندية
اللامنهجية، ومساعدين تربويين
(الدعم المدرسي).

إعادة الاستثمار
إعادة استثمار العائدات في
المدرسة
(البنية التحتية، التجهيزات،
الصحة/النظافة، التغذية).

قابلية التشغيل
تعزيز قابلية التشغيل
وتوفير مداخل لأولياء
التلاميذ/المزارعين
من خلال الأنشطة الزراعية
وأنشطة التحويل.

:WWC Le Label أداة تمويل تضامني لنموذج GreenSchool

في إطار مشروع GreenSchool، قامت Wallah We Can بتطوير "WWC Le Label"، وهو متجر تضامني مخصّص لتسويق المنتجات الحرفية والزراعية. وتأتي المنتجات المعروضة عبر "WWC Le Label" من المزارع والوحدات المحلية للإنتاج والتحويل.

ويتم إعادة استثمار العائدات المتأتية من هذه المبيعات مباشرة في المشاريع التعليمية للجمعية، من خلال :

- إعادة تأهيل المؤسسات التعليمية،
- تحسين ظروف عيش التلاميذ،
- تمويل الأنشطة التعليمية والبيداغوجية.

ويُعدّ هذا "اللابل" رافعة اقتصادية أساسية لنموذج GreenSchool، حيث يربط بين الإنتاج المحلي، والاستهلاك المسؤول، والتمويل المستدام للتعليم.

تدويل نموذج GreenSchool

تم تصميم نموذج GreenSchool كإطار قابل للتكرار والتكيف، يهدف إلى دعم المؤسسات التعليمية الموجودة في سياقات هشة، خارج الموقع النموذجي في تونس. واليوم، نقوم بنشر واعتماد هذه المقاربة في لبنان، والقدس الشرقية، وفي فلسطين.

- في **لبنان**، يُمثّل دار أيتام الراهبات الأنطونيات في عشقوت محطة أساسية في هذا التوسّع: حيث تُرافق عملية إعادة تأهيل المبنى وتحقيق الاستقلالية الطاقية، تطوير أنشطة زراعية، تهدف إلى دعم استدامة تشغيل المؤسسة وضمان رعاية الأيتام.

- في **القدس الشرقية**، تعمل Wallah We Can على إعادة تأهيل حضّانة. وفي **فلسطين**، في الضفة الغربية وقطاع غزة، تهدف المدارس التي تدعمها الجمعية إلى الانتقال نحو نموذج **GreenSchool**، الذي يركز خاصةً على التعاونيات الزراعية، حيث سُنسهم عائداتها، على المدى المتوسط، في دعم المؤسسات التعليمية.

من خلال هذه المبادرات، يترسّخ نموذج **GreenSchool** كنموذج دولي يربط بين التعليم، والاستقلالية الاقتصادية، والتنمية المحلية، في خدمة حقوق الطفل.



أولياء الأمور المزارعون



مدرسة GreenSchool في مكثر



تكوين أولياء التلاميذ داخل مركز التكوين الخاص بنا في سيدي مشرق

مقالات صحفية



LA STAMPA



Libération

مقالات صحفية



L'EXPRESS

Forbes



Le Monde